

# Evaluering af arbejdet med den pædagogiske læreplan

Nordstjernen

2023



**NORDSTJERNEN**  
et musikunivers

# Arbejdet med den pædagogiske læreplan

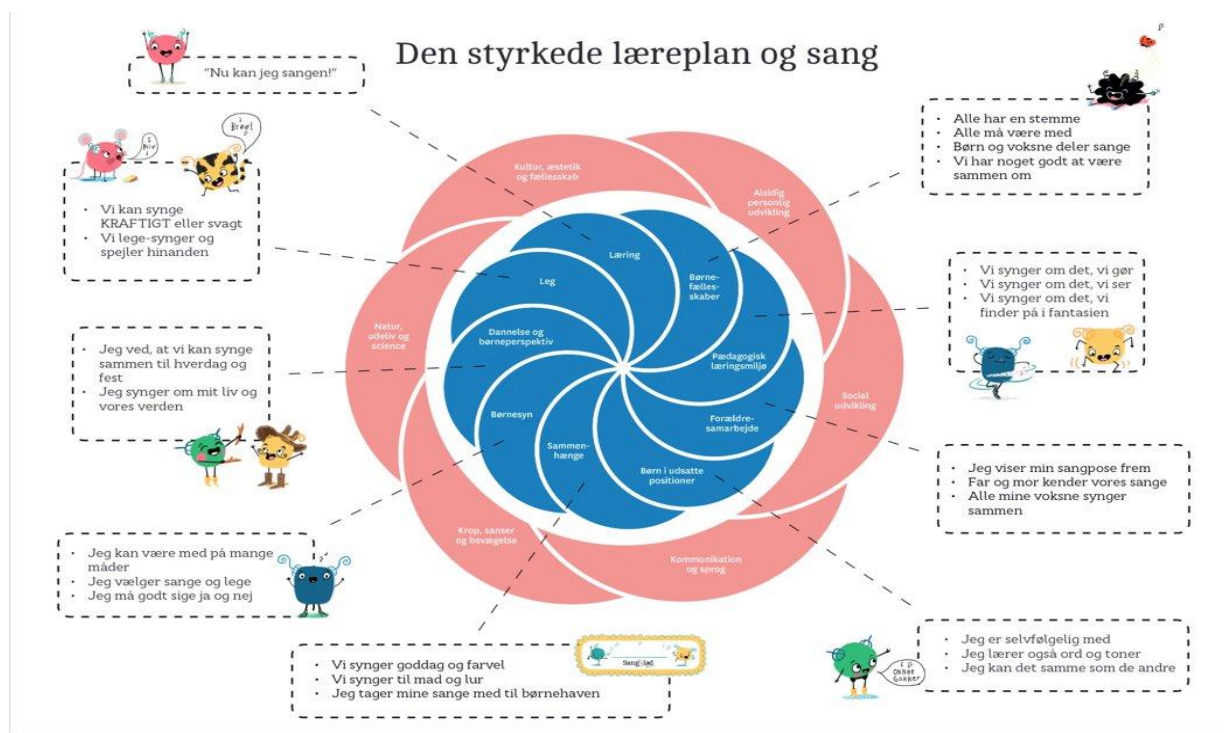


## Hvilke dele af vores pædagogiske læringsmiljø har vi særligt haft fokus på over de sidste 2 år?

De sidste to år har vi i Daginstitutionen Nordstjernen haft særlig fokus på:

### Musikprofilen:

Fra september 2021 og til september 2023 har vi haft besøg af sangkonsulenten Stine Dam Pedersen fra Sangens Hus. Hun havde til opgave via Sangglad Mini, at certificere os voksne, så vi sammen skabte en institution hvor musik og leg er i fokus. Under forløbet i personalegruppen, hjalp hun os på vej med at implementere musikken og sangen i Nordstjernen, ved at tage udgangspunkt i vores pædagogiske hverdag og den måde vi arbejdede med de pædagogiske læreplaner.



Vi brugte sangen til at vise tryghed, samhørighed og omsorg. Set ud fra barnets perspektiv handlede sangen om leg og nærvær fra deres omsorgspersoner. Vi skabte i samarbejde med Stine en ramme og rollefordeling samt en evalueringskultur, hvor vi efter hver periode med sange og aktiviteter på gruppen reflekterede og justerede os i forhold til hvad gruppen og børnene kaldte på af nye erfaringer. Vi legede med

vores stemmer, brugte rekvisitter og var bevidste omkring arousal og tempo samt at bruge instrumenter og slagtøj både ude som inde.

### **Fælles børnesyn med udgangspunkt i GROW:**

GROW er en neuropsykologisk relationel pædagogik.

Vi har løbende uddannet vores pædagoger i GROW de sidste to år – Samtidig har vi lavet et samarbejde med Tea Thyrré Sørensen i perioden november 2022 til februar 2024 om et fælles udviklingsforløb i personalegruppen. Dette for at give personalet et fællessprog i forhold til vores børnesyn her i Nordstjernen, med fokus på omsorgskulturen og vores professionelle nervesystem. Samt hvordan skaber vi de bedste overgange for barnet i løbet af hele dagen. Og en særlig fokus på legekulturen, hvor vi ser ind i, hvad barnet har brug for at få erfaring med, for at det kan være i de fællesskaber, som de er en del af her i Nordstjernen.

Noget af det vi blev særlig opmærksomme på under forløbet med Tea, var vigtigheden i at se os selv som et læringsmiljø, hvor omsorgen, nærværet og fordybelsen er en vigtig del af at forbinde sig til hinanden. Hvor personalet kan låne børnene deres "nervesystem" og hinandens professionelle "nervesystem"

Alt dette er på baggrund af vores resultater fra Program for læringsledelse i 2021, hvor det relationelle var et punkt vi skulle arbejde på at forbedre.

---

### **Hvordan har vi organiseret vores evalueringskultur?**

#### **Kortlægninger fra Program for læringsledelse:**

Nordstjernen er med i Program for læringsledelse. Hvert andet år besvarer børn, personale, forældre, kontaktpædagoger og ledelse via et elektronisk spørgeskema en undersøgelse. Besvarelserne analyseres i samarbejde med Aalborg Universitet.

Analyseresultaterne danner grundlag for profiler for de enkelte dagtilbud. Profilerne giver et billede af status på børnenes trivsel og læring, medarbejdernes trivsel og pædagogiske indsats, ledelsens indsatser og forældrenes tilfredshed og oplevelse af deres barns dagtilbud. Profilerne giver viden om, hvad lykkedes i vores pædagogiske arbejde og hvor er der behov for udvikling.

Datagrundlaget danner udgangspunkt for at lære af de områder, hvor den pædagogiske indsats virker godt og for at identificerer de områder, hvor man med fordel kan give et kompetenceløft.

Resultaterne bruges af den samlede personalegruppe, som efterfølgende reflekterer og arbejder videre med profilerne.

## **SMTTE-model:**

I SMTTE-modellen arbejder vi med;

### **Sammenhæng:**

Hvad er status på det område, vi vil lave en indsats i forhold til? Hvornår vil vi lave indsatsen?

### **Mål:**

Hvad skal børnene have erfaringer med at mestre/lykkes med?

### **Tiltag:**

Hvilke strukturelle indsætter? *struktur, start, midte og slutning, organisering, gruppestørrelse, indretning, indhold*

Hvilke relationelle indsætter? *tryk base, organisering af samspil, samarbejdsaftaler*

Hvad skal de professionelle øve sig i/ændre på for at lykkes med indsatsen?

### **Tegn:**

Hvad vil vi kigge efter hos børnene?

Hvad vil vi kigge efter hos de professionelle/voksne?

### **Evaluerings:**

I hvor høj grad har vi nået vores mål?

Hvad er det vigtigste, vi har lært om børnegruppen gennem vores indsætter?

Hvad har vi lært omkring os selv og vores samarbejde, som vi vil bære videre til den øvrige praksis?

Er der noget, der er en skærpet opmærksomhed omkring, så alle børn når helt i mål?

Dette er vores måde at skabe en evalueringskultur, hvor vi bruger SMTTEN aktivt ind i vores pædagogiske arbejde på teams møder, så vi kan blive den bedste udgave af os selv og give børnene de erfaringer de har brug for at få, så de er i trivsel og udvikling.

## **KIDS observationer:**

KIDS er et anerkendt, forskningsbaseret og danskudviklet redskab til evaluering og udvikling af den pædagogiske kvalitet i daginstitutioner.

KIDS bygger på observationer af de faktiske forhold i daginstitutioner og fokuserer på tre overordnede udviklingsområder; Fysiske omgivelser, relationer, leg og aktiviteter.

KIDS er udviklet til brug i en dansk kulturel sammenhæng og i samarbejde med pædagoger og kommuner. Redskabet følger dansk lovgivning for dagtilbud og bygger på både national og international forskning om pædagogisk kvalitet og udviklingspsykologisk viden om, hvordan små børn udvikles og lærer.

Resultaterne fra KIDS observationerne gennemgås på et personalemøde med den samlede personalegruppe og sammen arbejdes der videre med, hvad der skal være fokuspunkter i den kommende tid.

Vores fokus vil være vores læringsmiljøer i den kommende tid.

---

## **Hvordan har vi arbejdet med vores lokale skriftlige læreplan?**

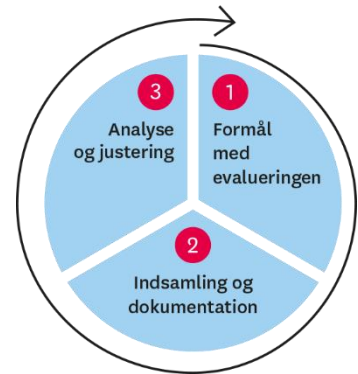
I 2020 udarbejdede vi Daginstitutionen Nordstjernens pædagogiske læreplan. Den er løbende blevet justeret ud fra de evalueringer og tiltag vi har gjort os. Dette arbejde udføres af lederen af daginstitutionen.

Den styrkede pædagogiske læreplan gennemgås med personalet og forældrebestyrelsen, når evalueringskulturen giver anledning til rettelser.

Den er lige gennemgået på vores Pædagogiske dag d. 28-10-23 med personalet.

---

# Evaluering og dokumentation af elementer i det pædagogiske læringsmiljø



---

## Hvad var formålet med den evaluering, vi gennemførte?

Vi har valgt at evaluere på vores overgange fra en aktivitet til en anden.

Formålet var at skabe bedre overgange for børnene gennem hele dagen, så der var mere ro, mindske utrygheden og tydeliggøre og forberede børnene fra den ene overgang til den anden.

---

## Hvilken pædagogisk dokumentation har vi indsamlet i arbejdet med den gennemførte evaluering?

- Nogle stuer laver "Tavlen" sammen med børnene. Her benyttes billeder af børnene, aktiviteter, vejr og ugedage. Hvor der her efterfølgende bliver opsamlet på stuemøderne om hvad der fungerer og ikke fungerer i børnegruppen. Der bliver bl.a. optaget videoer og billeder som vil blive delt med forældrene og drøftet til stuemøderne.
- I løbet af ugen ligger der billeder ud på AULA med små pædagogiske beskrivelser omkring ugens forløb.
- Der er lavet SMITTE-modellen i forløbet med Tea. Her har vi haft fokus på overgangene på stuerne og løbene justeret dem.
- Derudover har ledelsen været ude og observere på stuerne ud fra SMTTE-modellerne. Herefter er der blevet evalueret med den pågældende stue om hvilke pædagogiske tiltag der skal udvikles på ift. at skabe en bedre overgang fra en aktivitet til en anden.

---

## Hvad lærte vi om sammenhængen mellem vores pædagogiske læringsmiljø og børnenes trivsel, læring, udvikling og dannelse?

Grow-forløbet med Thea har været medvirkende til at vi har systematiseret vores arbejde med overgangene via vores SMTTE-model og løbene har fået andre til at observere vores pædagogiske

praksis udefra og evalueret på det sete og justeret på os selv i overgangene, så børnene har fået de erfaringer de har haft brug for at tilegne sig i de forskellige overgange.

Man kunne se en tydelig udvikling hos børnene efter forløbet, der var mindre uro og gråd i overgangene. Pædagogerne har mærket at deres eget nervesystem påvirker børnenes nervesystem. Ved at vi som omsorgspersoner kender vores rolle i at gå foran, ved siden af og bagved, skaber vi de bedste overgange for børnene.

---

### Hvilke ændringer og/eller justeringer af praksis gav evalueringen anledning til?

Vi er blevet mere bevidste om vores egen rolle som selve læringsmiljøet, da vi gennem SMTTE-modellen har været på en rejse ind i at udvikle vores omsorgskultur og relationer som var det første der var fokus på. Vi kiggede på et barn/børnegruppe, hvor vi arbejdede med regulering, både af barnets/gruppens nervesystem. Derefter blev vores fokus at arbejde med overgange hvor SMTTE-modellen blev brugt som et arbejdsredskab, her kiggede vi meget på den voksnes professionelle nervesystem. Nu har vi fokus på lege- og læringsmiljøerne, hvor vi skal skabe de lege- læringsmiljøer barnet har brug for at få erfaring med, så barnet kan øve det barnet har brug for, i de fællesskaber barnet er en del af.

Vi er blevet bekræftet i at vores musikforløb og GROW-forløb hænger godt sammen med De styrkede læreplaner gennem hele dagen. Da vi i vores omsorgskultur, overgange og lege- læringsmiljøer skaber de bedste udviklingsmuligheder for barnets trivsel, udvikling og læring her i Nordstjernen.

Vi er ikke færdige med vores rejse endnu, da vi gerne vil udvikle endnu mere på vores evalueringskultur. Gerne med fokus på at koble SMTTE-modellen med video ind i evaluering af praksis.

---

# Inddragelse af forældrebestyrelsen



---

## Hvordan har vi inddraget forældrebestyrelsen i evalueringen af den pædagogiske læreplan?

Forældrebestyrelsen er med til at gennemgå resultaterne af Program for Læringsledelse hvert andet år.

Forældrebestyrelsen får fremlagt resultaterne fra KIDS observationerne.

Forældrebestyrelsen får fremlagt Den styrkede pædagogiske læreplan, når den er tilrettet.

Forældrebestyrelsen bliver informeret om den evalueringskultur der er i Nordstjernen.

Den daglige praksis drøftes jævnligt med forældrebestyrelsen og små ændringer gennemføres, hvis det findes givtigt for kerneopgaven.



---

# Det fremadrettede arbejde



---

## Hvilke områder af vores pædagogiske læringsmiljø vil vi fremadrettet sætte mere fokus på?

I Daginstitutionen Nordstjernen vil vi fortsat have fokus på følgende områder:

### **Musikprofilen:**

Det er fortsat et fokusområde, da vi er en musikprofils institution og har fået en del nye medarbejdere. Derfor fortsætter vi med et nyt forløb med Stine Dam Pedersen fra Sangens Hus. Derved får vi alle en fælles tilgang til at arbejde med musikken ind i kerneopgaven.

### **Fælles børnesyn med udgangspunkt i GROW:**

Det er fortsat et fokusområde, at arbejde videre med GROW-tilgangen, da det er vores fundament i tilgangen til kerneopgaven. Deri ligger vores omsorgskultur, den måde vi er et fagligt fyrtårn som går foran, ved siden af eller bagved barnet.

Det er i vores samarbejde med Tea Thyrre Sørensen vi har skabt vores stærke evalueringskultur via SMTTE-modellen, som vi gerne skulle blive ved med at udvikle på, så vi bliver dygtige til at se os selv udefra og ind.

### **Lege- Læringsmiljøerne inde:**

Via vores tilbagemelding på KIDS, er det blevet synligt for os, at vi skal arbejde målrettet med vores lege- læringsmiljøer indenfor, derfor vil vi;

- Arbejde med indretning på stuen og skabe forskellige små legemiljøer, hvor det er tydeligt for børnene at se, hvad de kan lege. F.eks. Et bil-tæppe hvor bil garagen og bilerne er i nærheden eller et legekøkken hvor køkkenlegetøjet er tilgængeligt.
- Vi vil minimere forskellige kasser med alt muligt blandet legetøj, men have legetøjet samlet, så Lego er i en kasse, dyr i en kasse osv. Evt. Gennemsigtige eller klare kasser, så børnene kan se hvilket legetøj der er i de forskellige kasser.
- Kigge ind i børnegruppen og skifte legetøjet ud alt afhængig af hvad vores børnegruppe kalder på.

## Hvordan vil vi justere organiseringen af vores evalueringskultur?

I Daginstitutionen Nordstjernen arbejder vi hver dag på at blive mere vidende og dygtigere til vores arbejde. Den vekselvirkning vi i øjeblikket oplever i vores evalueringskultur – mellem data og kortlægninger fra Program for Læringsledelse og KIDS, sammenholdt med den daglige praksis og observationer giver i vores optik et fyldestgørende billede af hverdagen i Nordstjernen. SMTTE-modellen giver medarbejderne et redskab til at sætte fokus på det enkelte barn, børnegruppen, overgangene og de lege- læringsmiljøerne kerneopgaven har brug for og derigennem opstille sammenhæng, mål, tiltag, tegn og evaluering omkring dette. SMTTE-modellen giver mulighed for fælles refleksion og feedback til hinanden – dette med udgangspunkt i kerneopgaven/børnene.

---

## Hvordan har eller vil vi på baggrund af denne evaluering ændre og/eller justere vores skriftlige pædagogiske læreplan?

Vi har d. 28-10-23 arbejdet med den Pædagogiske læreplan og koblet den til vores praksis med eksempler. Dette for at alle de nye medarbejdere får ejerskab ind i det.